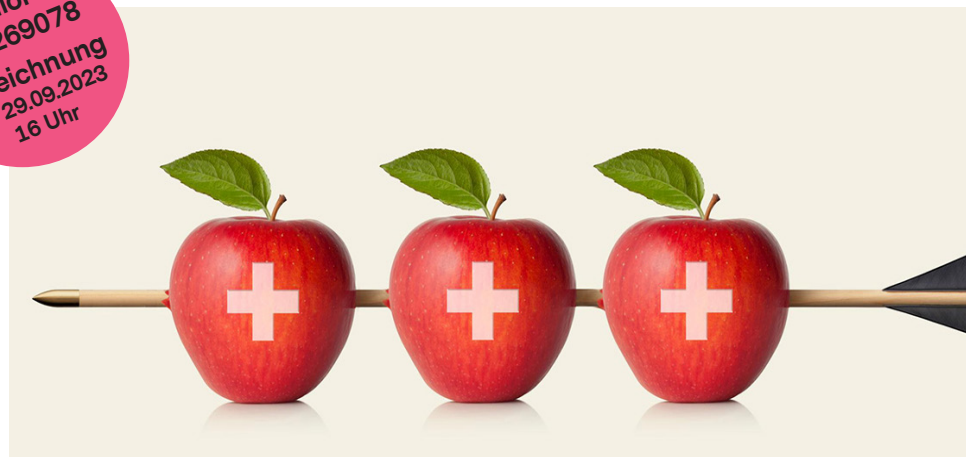


7.00% p.a. Barrier Reverse Convertible auf Logitech, Lonza, Richemont

Swissness neu entdecken: Warum gerade jetzt?

Als kleine, stark vernetzte Volkswirtschaft bietet das Land im Herzen Europas seinen Unternehmen einige bedeutende Standortvorteile: Wirtschaftsfreundlichkeit, tiefe Schulden, tiefe Arbeitslosigkeit und eine starke Währung.

Valor
129269078
In Zeichnung
bis 29.09.2023
16 Uhr



Die Basiswerte auf einen Blick

Logitech (LOGN)

Logitech, weltweit führend in menschenorientierter Peripherie, begann mit 50%-Marktanteil im Detailhandel für Computermäuse und -tastaturen in den 2000er-Jahren. Das Unternehmen hat sein Sortiment auf Webcams, Audio-Geräte, Fernbedienungen, Gaming- und Tablet-Zubehör erweitert. Trotz Herausforderungen in einigen Kernbereichen hat Logitech erfolgreich auf Design-Produkte umgeschwenkt und investiert in Gaming, Video-Kollaboration, Content-Erstellung und Streaming, zudem verfügt Logitech über ein starkes globales Vertriebsnetz.

Die Aktie wird von Vontobel Equity Research mit einem Preisziel von CHF 71 zum Kauf empfohlen.

Lonza (LONN)

Die Hauptstärke von Lonza als Auftragsentwicklungs- und -fertigungsunternehmen liegt in der kundenspezifischen Fertigung für den Pharma- und Biotech-Markt, seien es Biopharmazeutika oder chemisch synthetisierte Medikamente. Lonza ist in vier Sparten tätig, in erster Linie in der Herstellung von biologischen und niedermolekularen Arzneimitteln sowie Kapseln und Arzneimittelprodukten.

Die Aktie wird von Vontobel Equity Research mit einem Preisziel von CHF 610 zum Kauf empfohlen.

Richemont (CFR)

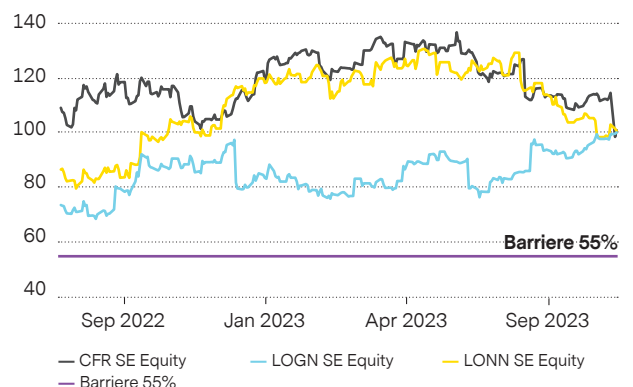
Richemont ist Eigentümerin mehrerer führender Luxusgütermarken, darunter Cartier, Van Cleef & Arpels, Montblanc, IWC, Jaeger-LeCoultre und Piaget. Richemont zählt zu den Top-Unternehmen im Schmucksektor und ist weltweit die Nummer 3 in der Uhrenindustrie. Über zwei Drittel des Umsatzes werden im eigenen Einzelhandelsnetz erzielt, und drei Viertel stammen aus Direktverkäufen an Kunden.

Die Aktie wird von Vontobel Equity Research mit einem Preisziel von CHF 190 zum Kauf empfohlen.

Zahlen & Fakten

Coupon	7.00% p.a., vierteljährliche Zahlung
Strike/Anfangsfixierung	100%
Barriere	55% (beobachtet zum Laufzeitende)
Währung	min. CHF 1'000
Laufzeit	1 Jahr

7.00% p.a. Barrier Reverse Convertible auf Logitech, Lonza, Richemont



Quelle: Vontobel, 19.09.2023

Basiswert	Vontobel Rating	Strike = Anfangsfixierung (indikativ)	Barrier Level
Logitech	BUY CHF 71	CHF 64.46 (100%)	CHF 35.45 (55%)
Lonza	BUY CHF 610	CHF 434.90 (100%)	CHF 239.12 (55%)
Richemont	BUY CHF 190	CHF 117.80 (100%)	CHF 64.79 (55%)

Barrier Reverse Convertible SSPA Kategorie 1230

Markterwartung

- Seitwärts tendierender oder leicht steigender Basiswert
- Sinkende Volatilität
- Basiswert wird während Laufzeit Barriere nicht berühren oder unterschreiten

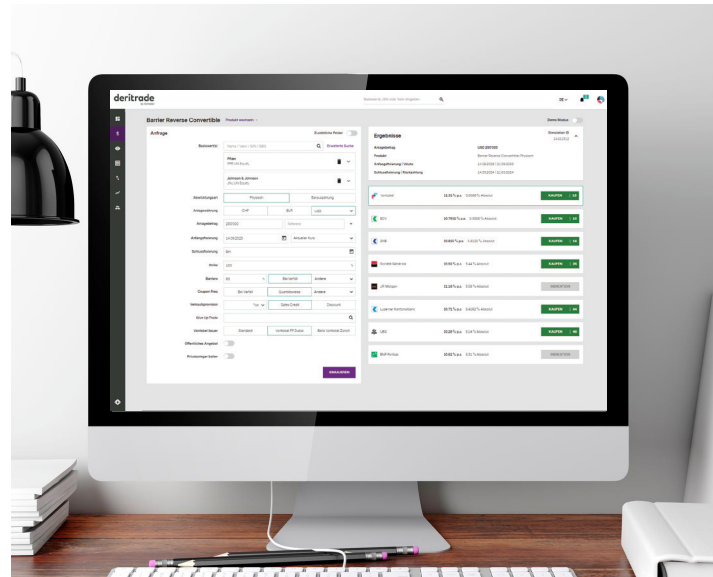
Merkmale

- Der Coupon wird unabhängig vom Kursverlauf des Basiswerts ausbezahlt
- Gewinnmöglichkeit begrenzt (Cap)
- Liegt der Basiswert bei Verfall über dem Strike oder wurde die Barriere nicht berührt, erhält der Anleger den maximalen Rückzahlungsbetrag (Cap)
- Beim Berühren der Barriere wird das Produkt zum Reverse Convertible (1220)
- Durch die Barriere ist die Wahrscheinlichkeit für eine Maximalrückzahlung höher, der Coupon jedoch kleiner als bei einem Reverse Convertible (1220) mit ansonsten gleichen Produktkonditionen
- Mehrere Basiswerte (Worst-of) ermöglichen attraktivere Produktkonditionen, jedoch mit höherem Risiko

Möchten Sie mehr erfahren?

Wir freuen uns über eine Kontaktaufnahme. Gerne erklären wir die genaue Funktionsweise und stehen bei Fragen zur Verfügung:

Structured Solutions Financial Institutions Schweiz
+41 58 283 5741
stsobanksch@vontobel.com



deritrade - Ihre Vorteile auf einen Blick

- Dokumentationen (z.B. Termsheet, KID) in vier Sprachen
- Verfügbare Rechtsordnungen: Schweiz, EWR Raum und Asien (Singapur und Hongkong)
- Vollständiger Lifecycle-Support und Event-Benachrichtigungen
- Währungsabsicherung
- Mehr Rendite durch Best-Execution
- Deutliche Zeitersparnis bei Ausgabe, Kauf und Abwicklung von Strukturierten Produkten für den Advisory Desk
- Die Nutzung von deritrade ist für Kunden kostenlos: Beim Abschluss fällt beim Emittenten eine marktübliche Abschlussgebühr an, die bereits in der Preisofferte eingepreist wurde
- 95 % der Kundenberater erreichen durch die Nutzung von deritrade ihre Ziele effektiver und 90 % empfehlen die Nutzung der Plattform weiter

Rechtliche Hinweise

Diese Publikation entspricht Marketingmaterial gemäss Art. 68 des Bundesgesetzes über die Finanzdienstleistungen (FIDLEG) und dient ausschliesslich zu Informationszwecken, stellt keine Anlageempfehlung oder Anlageberatung dar und beinhaltet weder eine Offerte noch eine Einladung zur Offertstellung. Sie ersetzt nicht die vor jeder Kaufentscheidung notwendige qualifizierte Beratung, insbesondere auch bezüglich aller damit verbundenen Risiken. Zu den genannten Finanzprodukten stellen wir Ihnen gerne jederzeit die rechtsverbindlichen Unterlagen wie beispielsweise das Basisinformationsblatt oder den Prospekt sowie die Informationsbroschüre "Risiken im Handel mit Finanzinstrumenten" kostenlos zur Verfügung. Vor dem Erwerb derivativer Produkte sollten Anleger die jeweilige Produktdokumentation lesen. Die in diesem Dokument dargestellten Szenarien geben keinen Aufschluss über die reale Entwicklung des Basiswerts und dienen lediglich als Anschauungsbeispiele und sind nicht das Ergebnis einer Finanzanalyse. In diesem Dokument sind Angaben enthalten, die sich auf die Vergangenheit beziehen. Die frühere Wertentwicklung ist kein verlässlicher Indikator für künftige Ergebnisse. Die Aktienempfehlungen wurden von der Research Abteilung der Vontobel erstellt. Bei der Erstellung von Finanzanalysen legen Vontobel sowie ihre Analysten allfällige Interessenkonflikte offen; sie sind unter research.vontobel.com/Disclaimers/StockGuide jederzeit abrufbar. Strukturierte Produkte gelten nicht als kollektive Kapitalanlagen im Sinne des Bundesgesetzes über die kollektiven Kapitalanlagen (KAG) [Stand am 1. Juli 2016] und unterstehen deshalb nicht der Bewilligung und der Aufsicht der Eidgenössischen Finanzmarktaufsicht FINMA. Anlagen in Strukturierte Produkte unterliegen dem Ausfallrisiko des jeweiligen Emittenten/Garantiegebers und weiteren spezifischen Risiken.

Diese Publikation darf ohne schriftliche Genehmigung Vontobels weder auszugsweise noch vollständig vervielfältigt werden. Diese Publikation und die darin dargestellten Finanzprodukte sind nicht für Personen bestimmt, die einem Gerichtsstand unterstehen, der den Vertrieb der Finanzprodukte oder die Verbreitung dieser Publikation bzw. der darin enthaltenen Informationen einschränkt oder untersagt. Alle Angaben erfolgen ohne Gewähr. Jegliche Haftung der Vontobel Holding AG und ihrer verbundenen Unternehmen (nachstehend zusammen "Vontobel-Gruppe" genannt) für Schäden ist ausgeschlossen. Eine Wiedergabe von Artikeln und Bildern ist nur mit Genehmigung von Bank Vontobel AG gestattet. Jegliche Haftung für unverlangte Zusendungen wird abgelehnt. Die rechtsverbindliche Produktdokumentation besteht aus den Final Terms und dem Basisprospekt. Diese Dokumente sind auf der Website <https://derinet.vontobel.com> kostenlos abrufbar. Um detailliertere Informationen - insbesondere zur Struktur und zu den Risiken einer Anlage in das Produkt - zu erhalten, sollten potenzielle Anleger diese Dokumente lesen. Für Fragen zu den Finanzinstrumenten steht die Bank Vontobel AG unter +41 58 283 5741 von 08.00-18.00 Uhr (Zürich Zeit) an Bankarbeitstagen zur Verfügung. Vontobel untersagt ausdrücklich die Weiterverbreitung oder Vervielfältigung dieses Dokuments ganz oder teilweise ohne die schriftliche Genehmigung von Vontobel und übernimmt keinerlei Haftung für das Handeln Dritter in dieser Hinsicht.

©Bank Vontobel AG. Alle Rechte vorbehalten.

Bank Vontobel AG

Structured Solutions Financial Institutions Schweiz
Bleicherweg 21
8022 Zürich
deritrade.com